

型番	AM-3001	AG-3002	AB-1001	AP-1001
形式	 1台で水平360°全方位撮影により死角の少ない録画が可能です。円形の魚眼映像を平面映像にリアルタイム補正し、表示・録画を実現します。夜間や暗所、雨の日でも撮影します。	 1台で水平180°、垂直120°の広範囲を閲覧、録画が可能です。魚眼映像を平面映像にリアルタイム補正し、表示・録画を実現します。赤外線が内蔵されているため夜間でも鮮明な画像です。	 一方向固定(画角108°)にて、夜間や暗所、雨の日でも赤外線カメラにて最大30mまで撮影します。	 可動域330°、16倍ズーム機能にて広範囲の撮影ができ、遠隔操作にて角度の調整が可能です。赤外線カメラにて最大20mまで夜間や暗所、雨の日でも撮影します。
通信	無線通信網(LTE)	無線通信網(LTE)	無線通信網(LTE)	無線通信網(LTE)
設置場所	屋内/屋外	屋内/屋外	屋内/屋外	屋内/屋外
画像センサー	1/1.8"プログレッシブスキャンCMOS	1/2.7"プログレッシブスキャンCMOS	1/2.8"プログレッシブスキャンCMOS	1/3"プログレッシブスキャンCMOS
解像度	最大1920×1920	最大1280×960	最大1280×720	最大1280×720
最低照度 カラー・白黒	カラー:0.18Lux@F2.2 白黒:0.001Lux@F2.2	カラー:0.11Lux@F2.2 白黒:0.01Lux@F2.2	カラー:0.005Lux@F1.6 白黒:0.001Lux@F1.6	カラー:0.005Lux@F1.6 白黒:0.001Lux@F1.6
ズーム機能	デジタル4倍ズーム	デジタル4倍ズーム	デジタル4倍ズーム	デジタル4倍ズーム、光学4倍ズーム
焦点距離	1.47mm	1.45mm	2.8mm	2.8mm~12mm
画角	水平180°/垂直180°	水平180°/垂直120°	水平108°/垂直59°	水平109°/垂直57°
赤外線(IR)	最大20m	最大15m	最大30m	最大20m
パンチルト	全方位 固定フィッシュアイ(魚眼)型 平面画像変換有り	固定	固定	水平330°/垂直90° 画角と合わせ、360°以上の 視野をカバー可能
電源	AC100V(50/60Hz)最大24.4W	AC100V(50/60Hz)最大11.1W	AC100V(50/60Hz)最大9.4W	AC100V(50/60Hz)最大16.4W
防水・保護基準	IP65規格	IP65規格	IP65規格	IP65規格
外観材質	色:ライトベージュ、材質:ABS樹脂	色:ライトベージュ、材質:ABS樹脂	色:ライトベージュ、材質:ABS樹脂	色:ライトベージュ、材質:ABS樹脂
外形寸法	H448×W300×D208(mm)	H316×W300×D208(mm)	H310×W300×D208(mm)	H412×W300×D208(mm)
重量	約5.5kg(ケーブル除く)	約5.1kg(ケーブル除く)	約4.6kg(ケーブル除く)	約4.5kg(ケーブル除く)
カメラ死活監視	○	○	○	○
モーション検知	開発中	開発中	○	○
プライバシーマスク	開発中	開発中	○	○
気象観測	○	○	○	○
扉開閉センサー	○	○	○	○

風向	0~359°	風速	0~50m/s
気温	-30~65°C	湿度	0~99%
気圧	300~1,100hpa	WBGT	推定値
雨量	0~9,999mm	重量	2kg
外形寸法	H500×W330×D150		

	送信機【XCKW149】	受信機【ZBRD】	
動作環境	-25~55°C	動作環境	-25~55°C
周波数	2.4GHz	周波数	2.4GHz
伝送距離	25m	最大電力	4W
耐久性	40万回	機械的耐久性	100万回
保護構造	IP67規格	電圧	24V~240V
外形寸法	40W×195H×58.7D	外形図	36W×100H×74.5D

※当レンタル品の盗難、破損が生じた場合は実費請求となります。



新時代のクラウド映像監視システム



POINT 1 ブラウザで閲覧  
(Edge、Chrome)



POINT 2 自社開発で管理画面等、  
カスタマイズ可能



POINT 3 ユーザーID・パスワードで  
閲覧可能台数に制限  
をかけることが可能  
(大規模管理に最適)



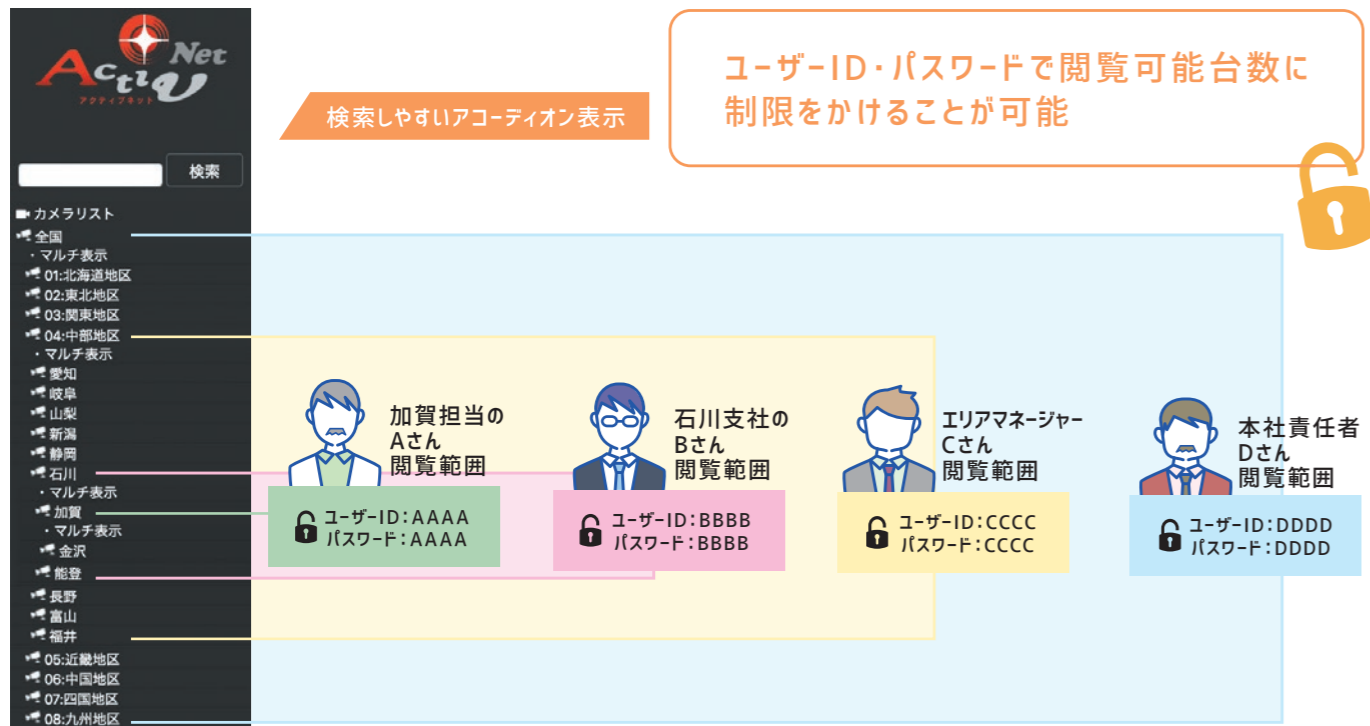
POINT 4 ユーザーID・パスワードで  
操作制限可能  
(録画再生の可および不可)



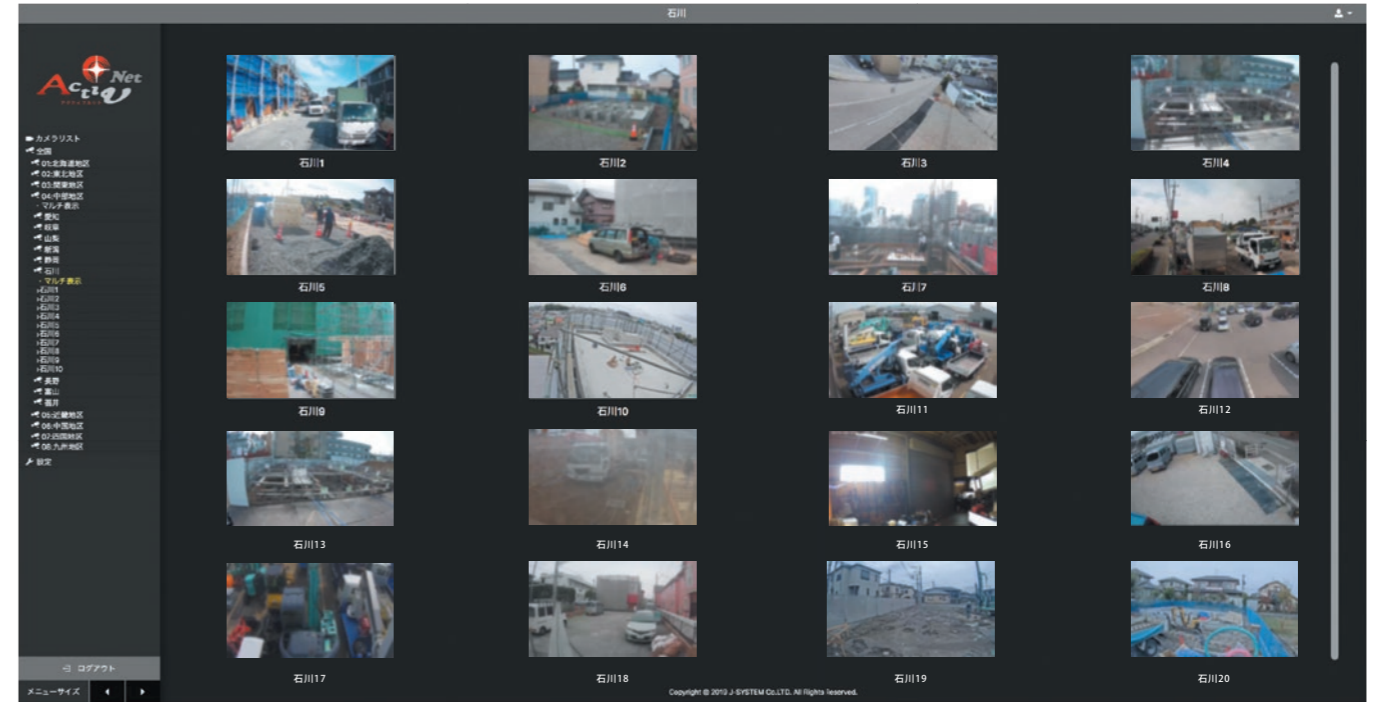
# 15の特徴

- 1 大規模対応、映像集約、一括監視、登録カメラの台数制限なし
- 2 ONVIF対応カメラならメーカー問わず登録可能、新製品のカメラにも対応可能
- 3 マルチビューアーは72台のカメラを1ページで表示可能 (カメラ毎に名称変更可能:25文字まで)
- 4 クラウド録画・録音のためレコーダーが不要
- 5 クラウドサーバーによる高セキュリティ 
- 6 一覧検索はアコーディオン方式なので容易に検索可能
- 7 登録したカメラに死活監視機能をつけることでカメラの状態を確認可能
- 8 設備センサーをタイムラインに表示可能 
- 9 検索語句入力で簡単検索 
- 10 映像の拡大、縮小、フルスクリーン表示に対応 
- 11 映像確認画面の撮影現場表示名の部分にマウスオーバーすると、担当者、電話番号の表示が可能 
- 12 メール送信機能
  - ・設備センサーの接点信号
  - ・気象センサーの設定数値越え
  - ・時間外での設定エリアの動体検知
- 13 検知イベント表示 (ゲートセンサー、動体検知、気象観測等) 
- 14 パンチルトの操作機能 (パンチルト対応カメラのみ) 
- 15 アプリのインストールが不要 

# 大規模一括監視システム



# マルチビューアー



マルチビューアー画面は、同時に72台のカメラを1ページで表示できます。カメラ毎の名称(※25文字まで)も表示されるため、一括管理に便利。



# シングル画面



タイムラインで、見たいところを簡単に再生することができます。映像は、拡大・縮小・フルスクリーン表示に対応。

