

# アクティブネット

## 基本操作と画面操作



1. アクセスの仕方
2. メニュー画面
3. マルチビューアー画面
4. シングル画面

※実際の操作画面と多少異なる場合があります。





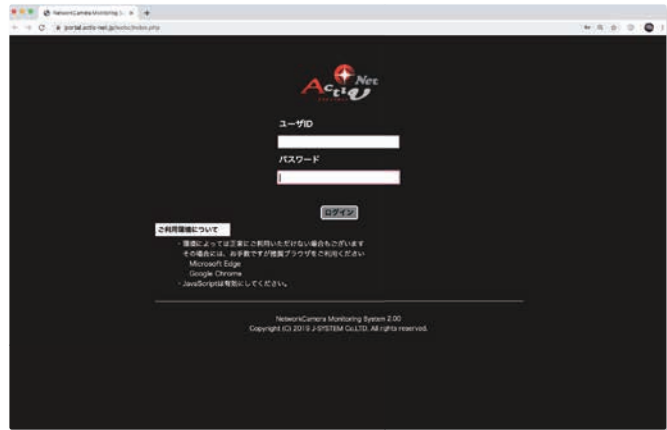
# 1. アクティブネット画面へのアクセス方法

- 1 パソコンまたは、スマートフォンのブラウザで「https://portal.activ-net.jp/」へアクセスします。



スマートフォンならこちら▶

※ブラウザは Google Chrome または Microsoft Edge をご使用ください。  
 ※JavaScriptは有効にしてください。  
 ※画面解像度は XGA(1024×768)以上でご覧ください。

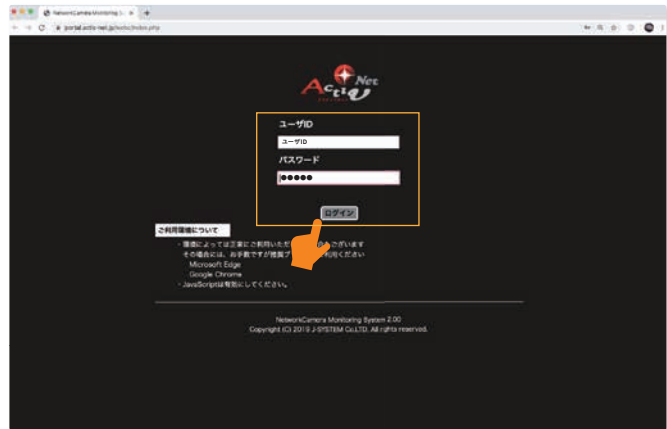


- 2 ユーザIDとパスワードを入力し、ログインボタンを押して、ログインします。

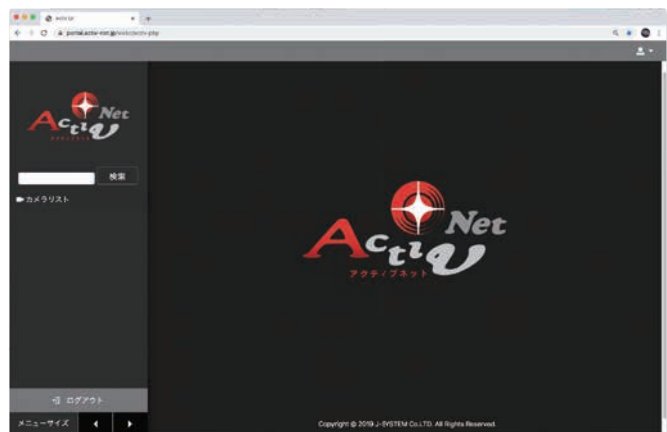


Check

ログイン画面をブックマークまたは、お気に入りに登録すると便利です。



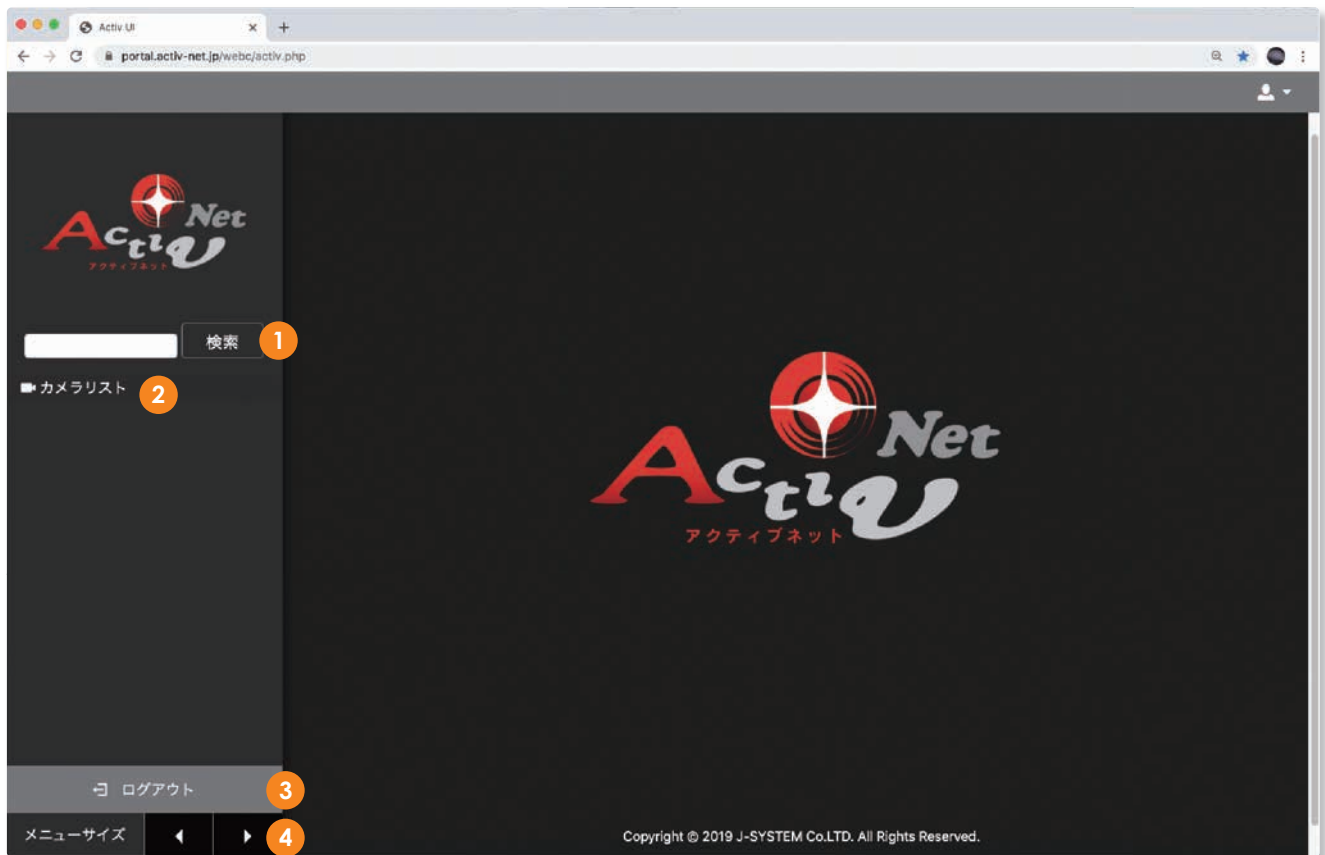
- 3 ログインすると、最初の画面であるメイン画面が表示されます。



## MEMO



## 2.メニュー画面の操作



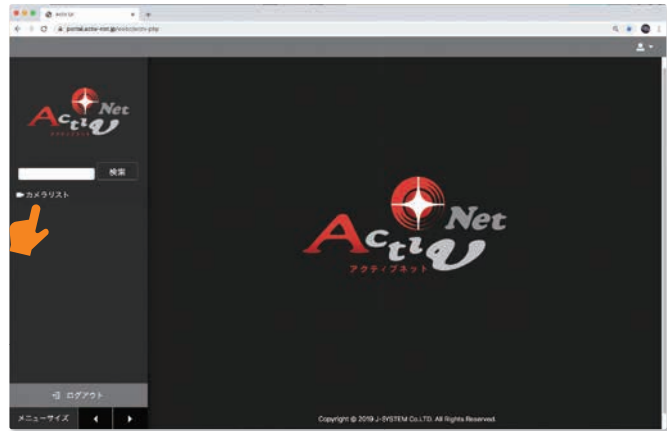
- 1 カメラ検索……………特定カメラを名を入力することで、簡単に抽出できます。
- 2 カメラリスト……………カメラの一覧が表示されます。
- 3 ログアウト……………アクティブネット からログアウトできます。
- 4 メニューサイズ……………「◀」「▶」メニューバーの幅を調整できます。

### MEMO

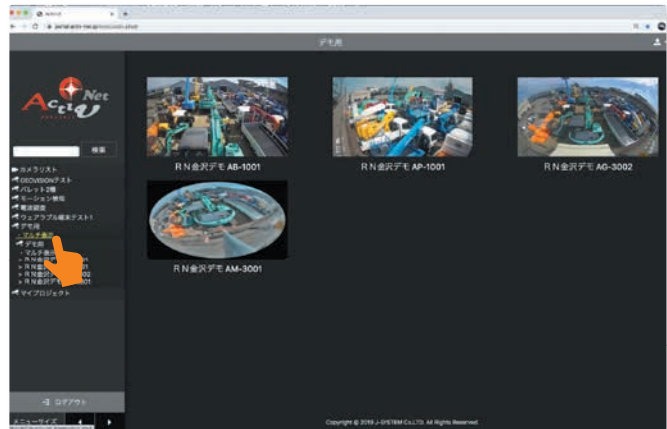


### 3.マルチビューアー画面の操作

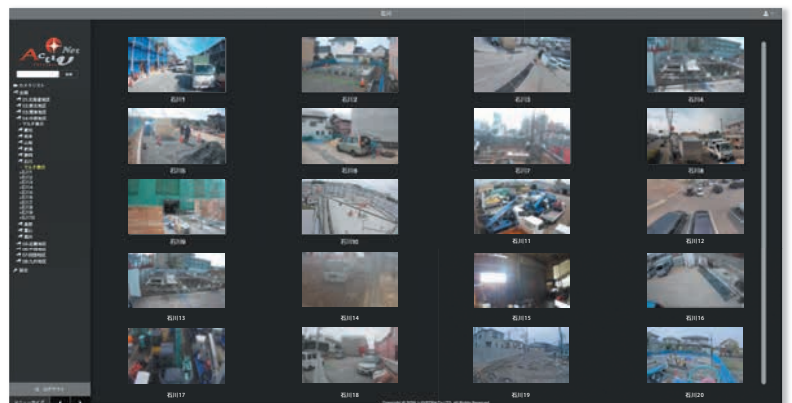
- 1 メイン画面のカメラリストをクリックします。



- 2 プルダウンから出てきた見たいカテゴリーのカメラマークを選択。



- 3 さらにプルダウンされ、「マルチ表示」をクリックすると、メニューバーの横に表示されます。



マルチビューアー画面は、同時に72台のカメラを1ページで表示できます。カメラごとの名称(25文字まで)表示されるため、一括管理に便利です。

#### MEMO



## 4. シングル画面の操作



- 1 スクロールバー……………「●」を上にあげると、ズームイン。下にさげると、ズームアウト。
- 2 停止・再生……………画面の停止「||」・再生「▶」をすることができます。(再生中は「||」マークが表示状態になります。)
  - ≡ パンチルト操作画面表示……………画面右下より、パンチルトを操作できる画面が表示されます。
  - ⊞ ワイドまたは通常画面表示……………「⊞」画面をワイド・「⊞」通常画面に表示します。  
※ワイド画面表示にすると、カレンダー表示画面が非表示になります。
  - ⊞ 全画面表示……………全画面表示になります。(全画面になったあと、右下の「⊞」を押すと通常画面表示になります。)
- LIVE▶ リアルタイム表示……………リアルタイムの映像に戻します。(リアルタイム映像表示中はグレーアウトします。)
- 3 タイムライン……………時間表示、上段：モーション検知、中段：扉開閉検知、下段：録画記録
- 4 タイムライン時間バーの切替……………時間軸の表示を「72時間～10分」の表示へ変更できます。
- 5 カレンダー選択バー……………「☐」カレンダーを表示します。「<」「>」表示したい日付選べます。
- 6 連絡先表示……………数秒間のマウスオーバーで連絡先が表示されます。
- 7 設定・ログアウトボタン……………「⚙」で各種設定ができます。「👤」アクティブネットからログアウトができます。
- 8 映像のダウンロード……………映像データのダウンロードや、気象情報などのデータをCSV形式でダウンロードできます。

### MEMO